

SWITCHING KIT DN25

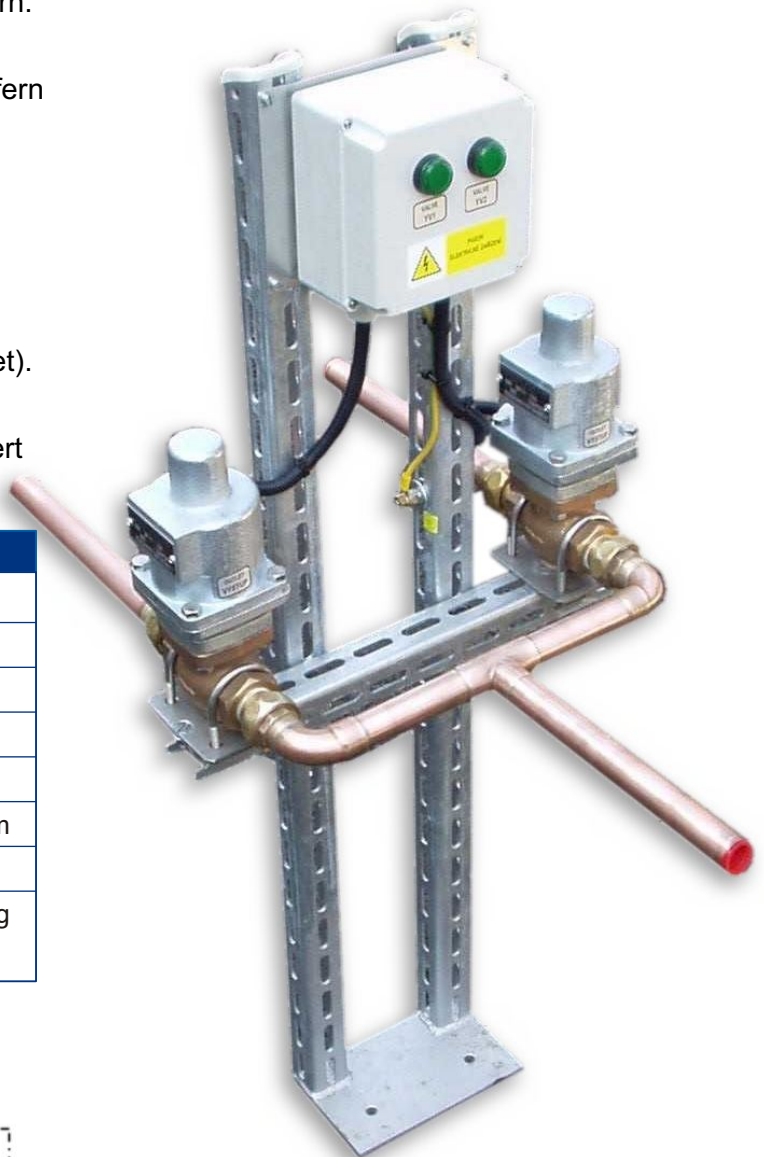
Das "Switching Kit DN25" ist eine automatische Schalteinrichtung für zuverlässigen und konstanten Betrieb von Umgebungsverdampfern.

Die automatische Schalteinrichtung führt den Gasdurchfluss abwechselnd zu zwei Verdampfern und ermöglicht es somit dem momentan nicht betriebenen Verdampfer abzutauen.

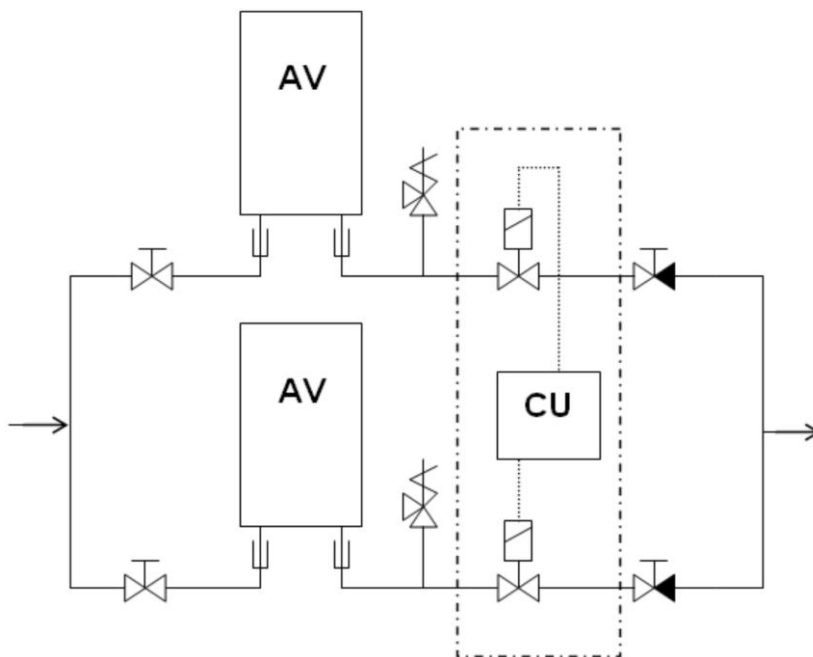
Die Schaltung ist zeitgesteuert, wobei die Zeitspanne in Schritten von 1 bis 24 Stunden eingestellt werden kann.

Der Gasdurchfluss wird durch elektrische Magnetventile gesperrt (normalerweise geöffnet).

Die Schalteinrichtung kann entweder an der Gas- oder Flüssigseite der Verdampfer installiert werden.



Parameter	
Nenn Durchmesser	DN25
Nenn Druck	PN25
Betriebstemperatur	-196°C to +50°C
Anschlüsse	M40x2 (std.)
Spannungsversorgung	230 V / 50 Hz
Abmessungen	ca. 450 x 250 x 1000 mm
Gewicht	ca. 25 kg
Leistung	bis zu 1500 Nm ³ /h flüssig bis zu 300 Nm ³ /h Gas



Als Standard wird die Einheit mit zwei separaten Eingängen und einem gemeinsamen Ausgang geliefert, wie auf dem Foto oben dargestellt.

Optional kann die Einheit auch mit zwei Ausgängen ausgestattet werden, siehe Schema links.



Innovation. Experience. Performance.™

FEROX, a Chart Industries Company

Ferox a.s. Ústecká 30 CZ-405 30 Děčín Czech Republic ph/ +420-412-507 349 fx/ +420-412-507 297
Ferox GmbH Brosshauser Straße 20 D-42697 Solingen Germany ph/ +49-(0)212-2 33 67-0 fx/ +49-(0)212-2 33 67-10
Email: sales@chart-ferox.com Internet: <http://www.chart-ferox.com>
04030072D-0904 © 2004, Ferox a.s., a Chart Industries Company, All Rights Reserved