

GAS PACK®

Jedno źródło cieczy kriogenicznej i średnio- / wysokociśnieniowego gazu

Aplikacje

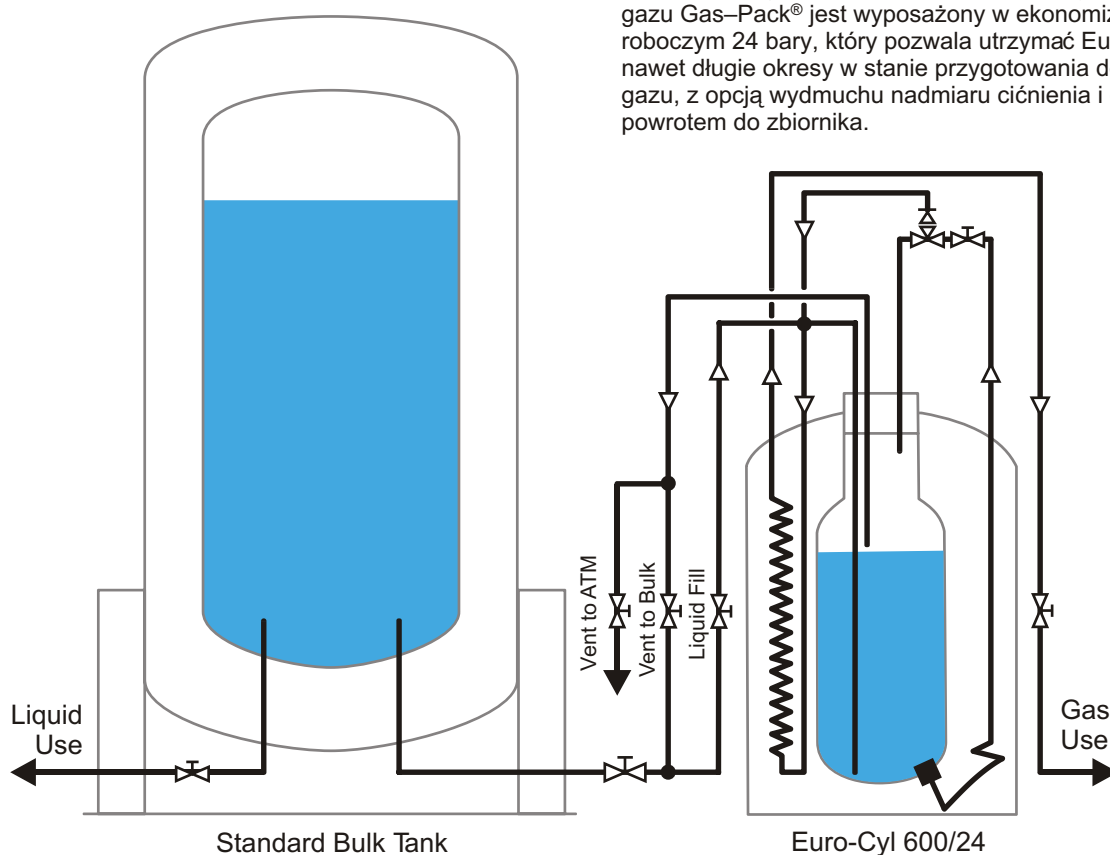
Dla wielu aplikacji, takich jak produkcja czy pakowanie żywności, nalewanie do form dmuchaniem, wyciskanie, szlifowanie, usuwanie rąbków / stępanie ostrych krawędzi, potrzebna jest zarówno ciecz kriogeniczna jak i gaz średnio- lub wysokociśnieniowy w tym samym miejscu. Dla przykładu, tunele zamrażające wymagają zimnego ciekłego azotu o niskim ciśnieniu, często tylko od 1 - 3 bar. Jednocześnie dla pakowania żywności potrzebne jest dostarczanie gazu obojętnego, azotu o ciśnieniu 5 – 6 bar. Przed użyciem Gas – Packu znaczyło to posiadanie dwóch zbiorników kriogenicznych, jednego dla cieczy o niskim ciśnieniu, drugiego jako źródła gazu, lub jednego zbiornika jako źródła cieczy i wiązki z gazem wysokociśnieniowym.

Gas-Pack® proponuje proste, ekonomiczne i efektywne rozwiązanie tego problemu.

Opis

System Gas-Pack® składa się z trzech podstawowych elementów. Pierwszym jest istniejący już zbiornik niskociśnieniowy, który jest jedynym źródłem gazów. Drugim elementem jest zbiornik magazynowo - transportowy typu Ferox Euro-Cyl, który jest źródłem gazu. Konkretny model i wielkość Euro-Cyla jest wybrana na podstawie wymagań dotyczących gazu (patrz tablica na odwrotnej stronie prospektu). Ostatnim elementem jest połączenie rurowe i armatura.

Eksploatacja jest bezpieczna i łatwa. Linia napełniania Euro-Cyla jest połączona na stałe do dodatkowej linii cieczy na zbiorniku. Euro-Cyl jest napełniany ze zbiornika do pełna. Jednocześnie nadmiar ciśnienia jest bezpiecznie wydmuchany na zewnątrz. Po napełnieniu, system odbudowy ciśnienia na Euro-Cylu podnosi ciśnienie do momentu osiągnięcia ciśnienia nastawionego na regulatorze. W momencie osiągnięcia ciśnienia eksploatacyjnego Euro-Cyl jest przygotowany do dostarczania gazu. Dla zabezpieczenia optymalnego zużycia gazu Gas-Pack® jest wyposażony w ekonomizer o ciśnieniu roboczym 24 bary, który pozwala utrzymać Euro-Cyl przez nawet długie okresy w stanie przygotowania do dostarczania gazu, z opcją wydmuchu nadmiaru ciśnienia i gazu z powrotem do zbiornika.



Gas-Pack® produkcji Feroxa umożliwia 2 poziomy automatyzacji:

► Gas-Pack® M :

Zawory ręczne, poszczególne zawory są obsługiwane przez użytkownika.

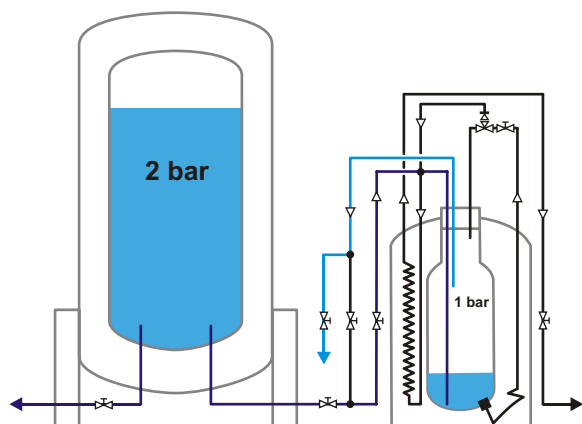
► Gas-Pack® A :

W pełni automatyzowane napełnianie do nastawionego poziomu i w nastawionym czasie, nastawny poziom napełniania, ręcznie aktywowana możliwość ponownego napełnienia i zdalny alarm wielofunkcyjny.

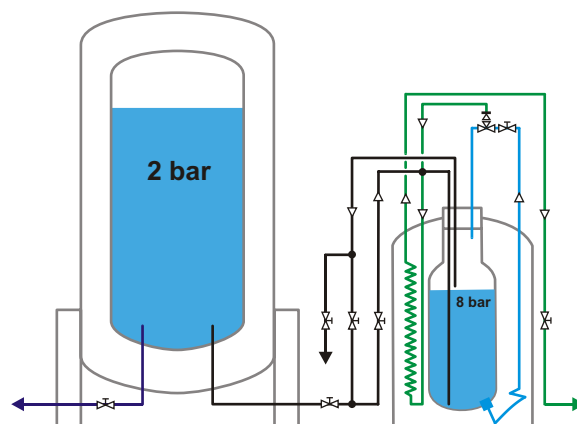


Innovation. Experience. Performance.™

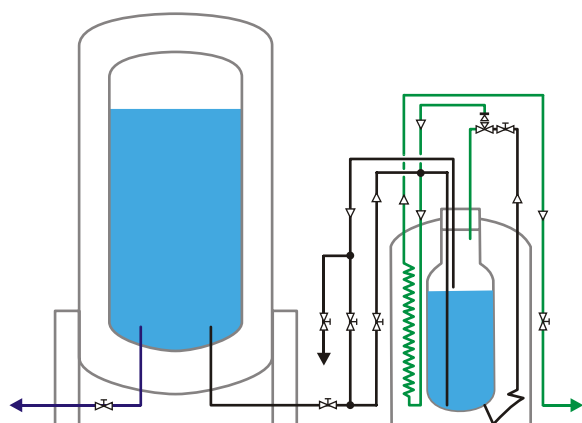
Cykle eksploatacji



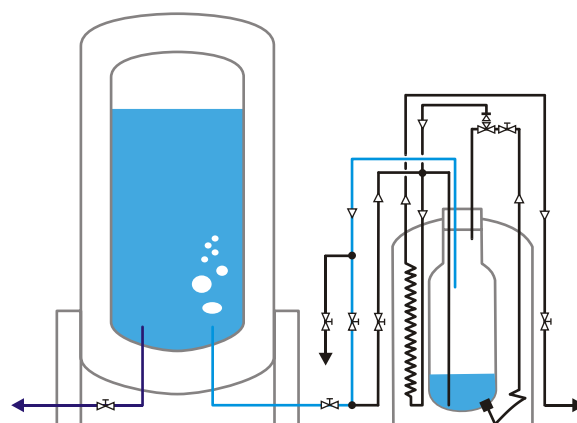
Napełnianie Euro-Cyla



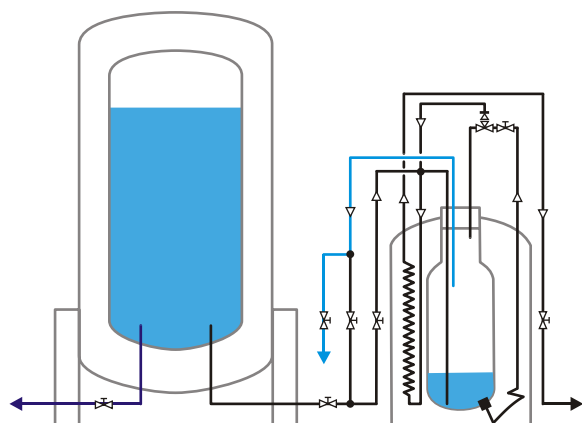
Dostarczanie gazu - Pobór cieczy



Dostarczanie gazu - praca ekonomizera



Wydmuch do zbiornika stacjonarnego



Wydmuch do atmosfery

Model	Pobór gazu (ciągły)	Objętość
Gas-Pack 180/24	9 m ³ /hr	98 m ³
Gas-Pack 230/24	11 m ³ /hr	120 m ³
Gas-Pack 450/24	25 m ³ /hr	275 m ³
Gas-Pack 600/24	30 m ³ /hr	405 m ³
Gas-Pack 800/24	35 m ³ /hr	550 m ³
Gas-Pack 1000/24	42 m ³ /hr	611 m ³
Gas-Pack 600 ZX	80 m ³ /hr	405 m ³