

# Zásobení plynem a zkapalněným plynem při středním nebo vyšším tlaku, vše z jednoho zdroje

# GAS PACK®

## Aplikace

Při spouště aplikací jako např. zpracování potravin a jejich balení, foukání dutých těles nebo některé postupy při lisování, broušení a odhrozcování, je zapotřebí plyn na stejném místě, a to v kapalně i v plynné fázi, střednetlaké až vysokotlaké. Jako příklad budiž zmíněn potravinářský mrazicí tunel, který potřebuje studený kapalně dusík při nízkém tlaku. Aby se vlastností kapalněho plynu efektivně využilo, pohybuje se tlak často mezi 1 až 3 bar.

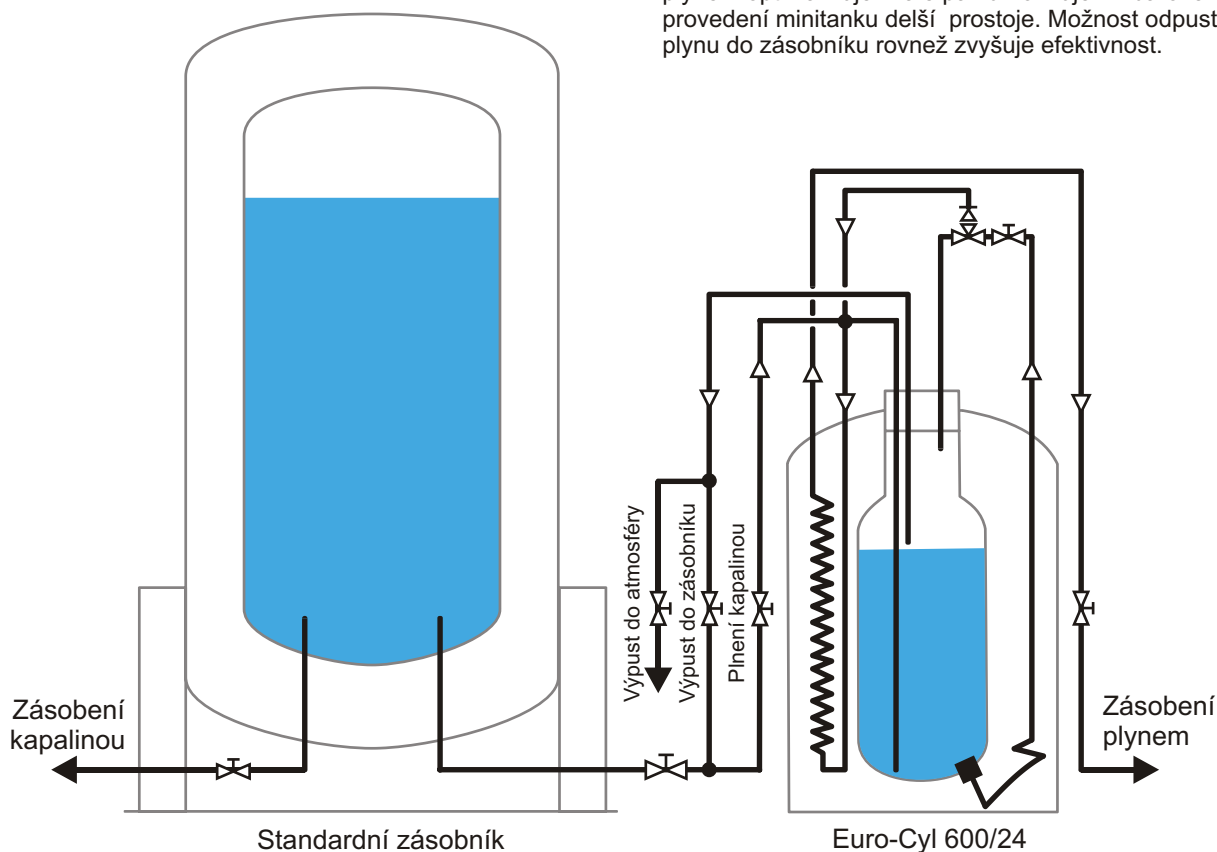
Zároveň je ale také potřeba inertní dusík v plynné fázi při tlaku 5 až 6 bar pro balicí systém. Před zavedením Gas-Pack? toto znamenalo nasadit dva zásobníky. Jeden pro zásobování kapalinou a druhý pro zásobování plynem. Nebo se používal nízkotlaký zásobník pro kapalinu a k němu vysokotlaké lahve.

Gas-Pack® nabízí jednoduché a hospodárné řešení.

## Popis

Systém Gas-Pack® je složen ze tří základních komponent. Začíná stávajícím nízkotlakým zásobníkem, který je jediným zdrojem kryogenního plynu. Druhá součást je Euro-Cyl firmy Ferox – minitank, který se používá k zásobení plynem. Typ a velikost minitanku se odvíjí od požadavku na zásobení plynem (viz tabulka na zadní straně). Poslední součástí tvoří propojovací potrubí a ovládací prvky.

Obsluha je jednoduchá a bezpečná. Plnicí potrubí Euro-Cylu je pevně propojené s přídatným vývodem kapaliny ze zásobníku. Plnění Euro-Cylu probíhá přívodem kapaliny ze zásobníku. Přetlak je bezpečně odveden z minitanku. Po fázi plnění probíhá tlakování pomocí tlakovacího systému Euro-Cylu na hodnotu nastavenou na tlakovém regulátoru Euro-Cylu. Minitank je pak připraven k provozu (odberu plynu) při dosažení provozního tlaku. Pro dosažení efektivnosti je Gas-Pack® vybaven ekonomizérem, který zásobování plynem optimalizuje. Dále pak umožňuje 24 barové provedení minitanku delšího prostojení. Možnost odpustit přetlak plynu do zásobníku rovněž zvyšuje efektivnost.



## Systém Gas-Pack® je k dostání ve dvou automatizačních stupních:

### ► Gas-Pack® M :

obsluha ventilů probíhá manuálně a odděleně.

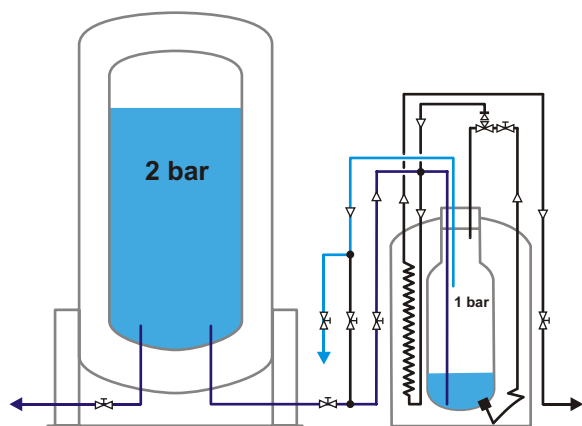
### ► Gas-Pack® A :

plně automaticky probíhající plnění při dosažení nastavitelného stupně vyprázdnění nebo určitého časového okamžiku, nastavitelná hladina plnění nebo dálkový alarm při případné poruše.

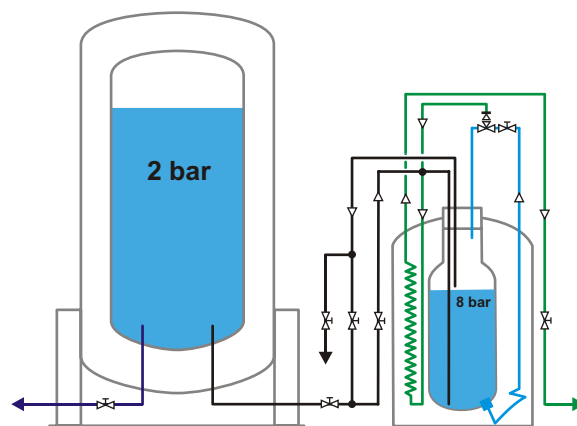


Innovation. Experience. Performance.™

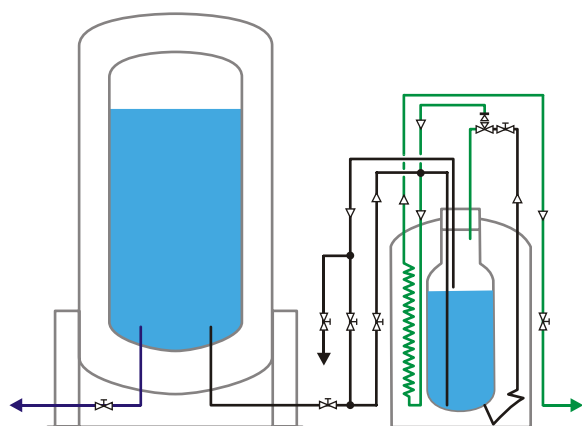
## Funkce



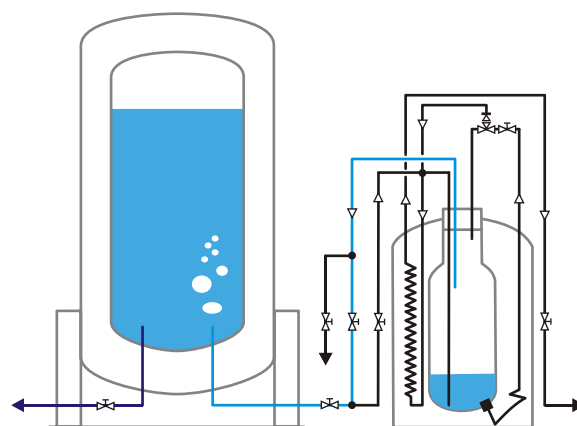
**plnění zásobníku**



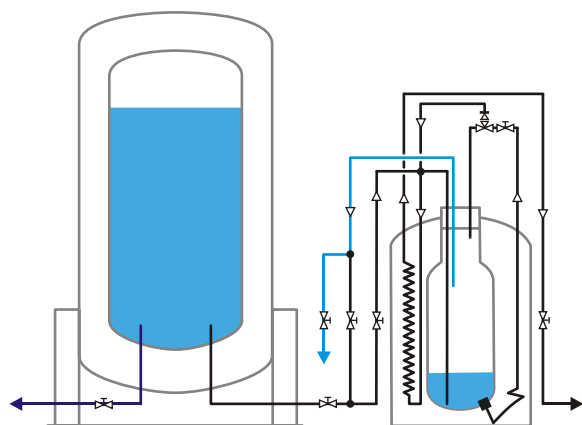
**zásobení plynem – odber kapaliny**



**zásobení plynem – ekonomizér**



**výpust do zásobníku**



**výpust do ovzduší**

typ	prtok	kapacita
Gas-Pack 180/24	9 m <sup>3</sup> /hr	98 m <sup>3</sup>
Gas-Pack 230/24	11 m <sup>3</sup> /hr	120 m <sup>3</sup>
Gas-Pack 450/24	25 m <sup>3</sup> /hr	275 m <sup>3</sup>
Gas-Pack 600/24	30 m <sup>3</sup> /hr	405 m <sup>3</sup>
Gas-Pack 800/24	35 m <sup>3</sup> /hr	550 m <sup>3</sup>
Gas-Pack 1000/24	42 m <sup>3</sup> /hr	611 m <sup>3</sup>
Gas-Pack 600 ZX	80 m <sup>3</sup> /hr	405 m <sup>3</sup>