

UNITÀ DI TRASPORTO

Serbatoi criogenici smontabili o fissi



- ▶ Progettata per il trasporto di azoto liquido, ossigeno e argon
- ▶ Capacità di volume comprese tra 1.000 litri e 14.000 litri.
- ▶ Scelta di materiali di qualità superiore per tutte le parti delle UNITÀ DI TRASPORTO
- ▶ Design ottimizzato per essere realizzato nel rispetto di sicurezza, affidabilità e protezione anticorrosione
- ▶ Trasferimenti per pompa per i serbatoi a bassa pressione, oppure trasferimenti per pressione per serbatoi ad alta pressione
- ▶ Rapporto bilanciato di capacità e peso del serbatoio
- ▶ Apparecchiatura ad alte prestazioni
- ▶ Vaporizzatore ausiliario protetto
- ▶ Progettazione e realizzazione in conformità con i codici, gli standard e le normative Europee in tema di trasporto di materiali pericolosi
- ▶ Realizzata per la massima durevolezza e vita utile, prestazioni e bassi costi di manutenzione
- ▶ Recipiente a doppio guscio con superisolamento
- ▶ Recipiente interno e tubature di interconnessione in acciaio inox
- ▶ Camicia esterna in acciaio al carbonio con verniciatura ad alte prestazioni
- ▶ La più elevata pressione d'esercizio del recipiente interno protetta con due valvole di sicurezza indipendenti
- ▶ Supporto dell'intelaiatura inferiore per l'installazione su telaio di camion
- ▶ Trasporto su camion è escluso dalla fornitura
- ▶ Design di massima ergonomia del cofano posteriore e delle tubature



Innovation. Experience. Performance.™

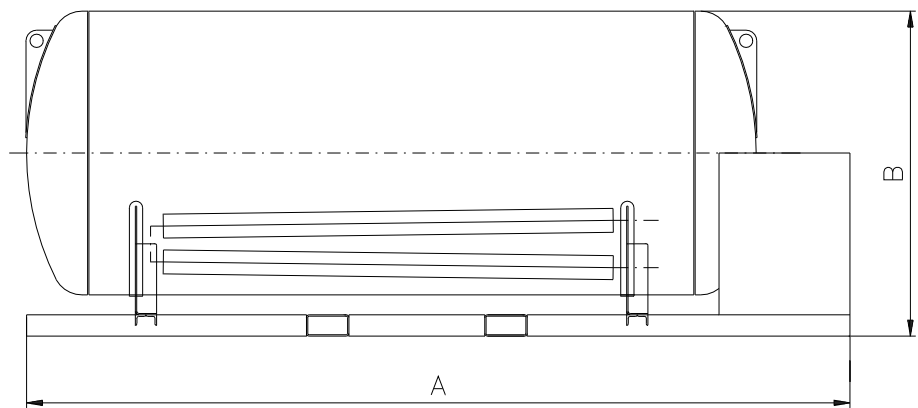
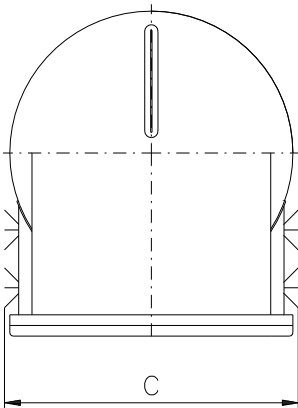
UNITÀ DI TRASPORTO

Specifiche tecniche



- ▶ Manometri, manometro differenziale, punti di raccordo per i tubi di carico gas/campioni di liquido del rifornimento, valvole di sicurezza e linee separate sono disposte in maniera chiara e risultano facilmente accessibili
- ▶ Possibilità di scegliere caratteristiche e accessori opzionali
- ▶ Piastre protettive contalitri per flessibili

Tipo	Lordo	MAWP	A-Lunghezza	B-Altezza	C-Unità	Tara	Carico utile (kg)		
	Volume (l)	(bar)	unità (mm)	unità (mm)	Larghezza (mm)	(kg)	LIN	LOX	LAR
<i>Trasferimento per pressione:</i>									
DU 1/24	990	24	2472	1453	1100	1095	780	1100	1350
DU 2,2/24	2200	24	3300	1575	1300	1880	1740	2460	3030
DU 3,5/24	3511	24	4585	1510	2087	2820	2780	3930	4830
DU 6/18	6200	18	3900	2285	2380	4125	4860	6870	8450
DU 8/18	8500	18	4800	2285	2380	5210	6660	9420	11590
DU 10/18	10730	18	6460	2285	2380	6265	8390	11850	14580
DU 12/18	11955	18	5700	2525	2500	6910	8950	11100	11100
DU 14/18	13600	18	6225	2525	2500	7490	10180	10500	10500
DU 6/24	6230	24	5150	2330	2300	4800	4930	6970	8580
<i>Trasferimento per pompa:</i>									
DU 7/4	7100	4	4000	2150	2000	2900	5560	7860	9670
DU 9/3	8950	3	4100	2500	2250	3200	7010	9900	12180
DU 12/3	12200	3	5100	2500	2250	3700	9540	13490	16590



FEROX, a Chart Industries Company

Ferox a.s. Ústecká 30 CZ-405 30 Děčín Czech Republic ph/ +420-412-507 349 fx/ +420-412-507 297
 Ferox GmbH Brosshauser Straße 20 D-42697 Solingen Germany ph/ +49-(0)212-2 33 67-0 fx/ +49-(0)212-2 33 67-10
 Email: sales@chart-ferox.com Internet: http://www.chart-ferox.com

Innovation. Experience. Performance.™

020400561-0904 © 2004, Ferox a.s., a Chart Industries Company, All Rights Reserved